

Инструкция по подключению датчика ДО-14.0 к терминалу Navtelecom SMART S-2433

Подключение датчика оборотов ДО-14.0 к терминалу Navtelecom SMART S-2433 осуществляется в соответствии с рисунком 1. Импульсный выход датчика ДО-14.0 (зеленый провод) соединяется с линиями UIN2 или UIN3 терминала, при этом желтый провод (+Rn) должен быть подключен к плюсу питания терминала, GND датчика (белый провод) должен быть соединен с GND терминала SMART S-2433.

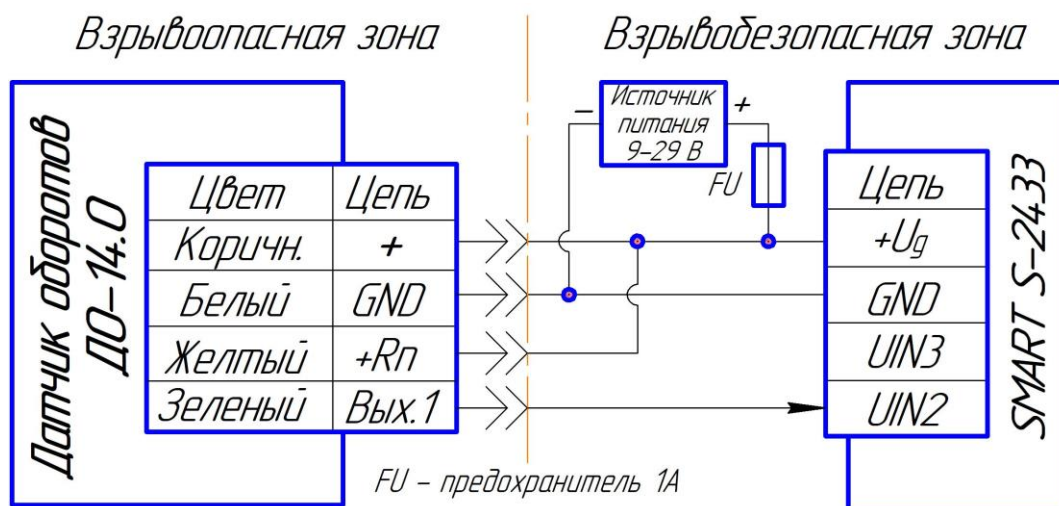


Рисунок 1 - Схема подключения Navtelecom SMART S-2433 и ДО-10.А

Для настройки оборудования, необходимо подключить терминал Navtelecom SMART S-2433 к компьютеру по USB и запустить конфигуратор «NTC Configurator 3.X» (рисунок 2).

Нажимаем кнопку «чтение конфигурации устройства».

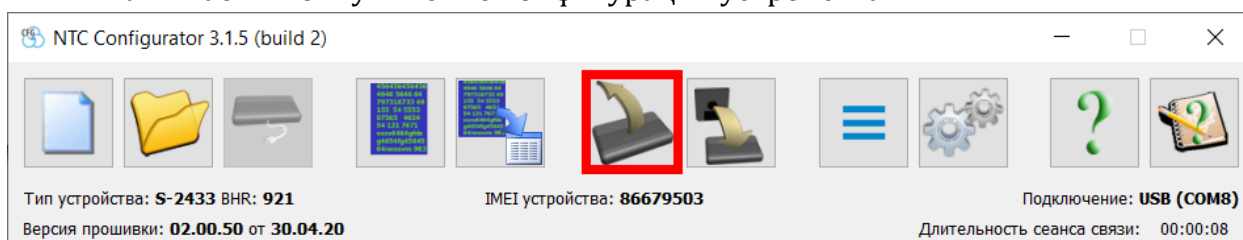


Рисунок 2 - NTC Configurator 3.X

Откроется окно конфигурации терминала (рисунок 3).

1. Перейти в закладку «Входные линии».
2. В линии IN2 или IN3 выбрать использовать как «счетчик импульсов».
3. Установить значение 6,00 В* в поле «Пороговый уровень фиксации».

* При появлении ложных импульсов необходимо уменьшить «Пороговый уровень» до 4,00 В, при необходимости активировать «Фильтр дребезка», установив значение 1,0 мс.

4. Нажать кнопку «Загрузить в устройство».

Далее конфигуратор предложит перезагрузить терминал – согласиться.

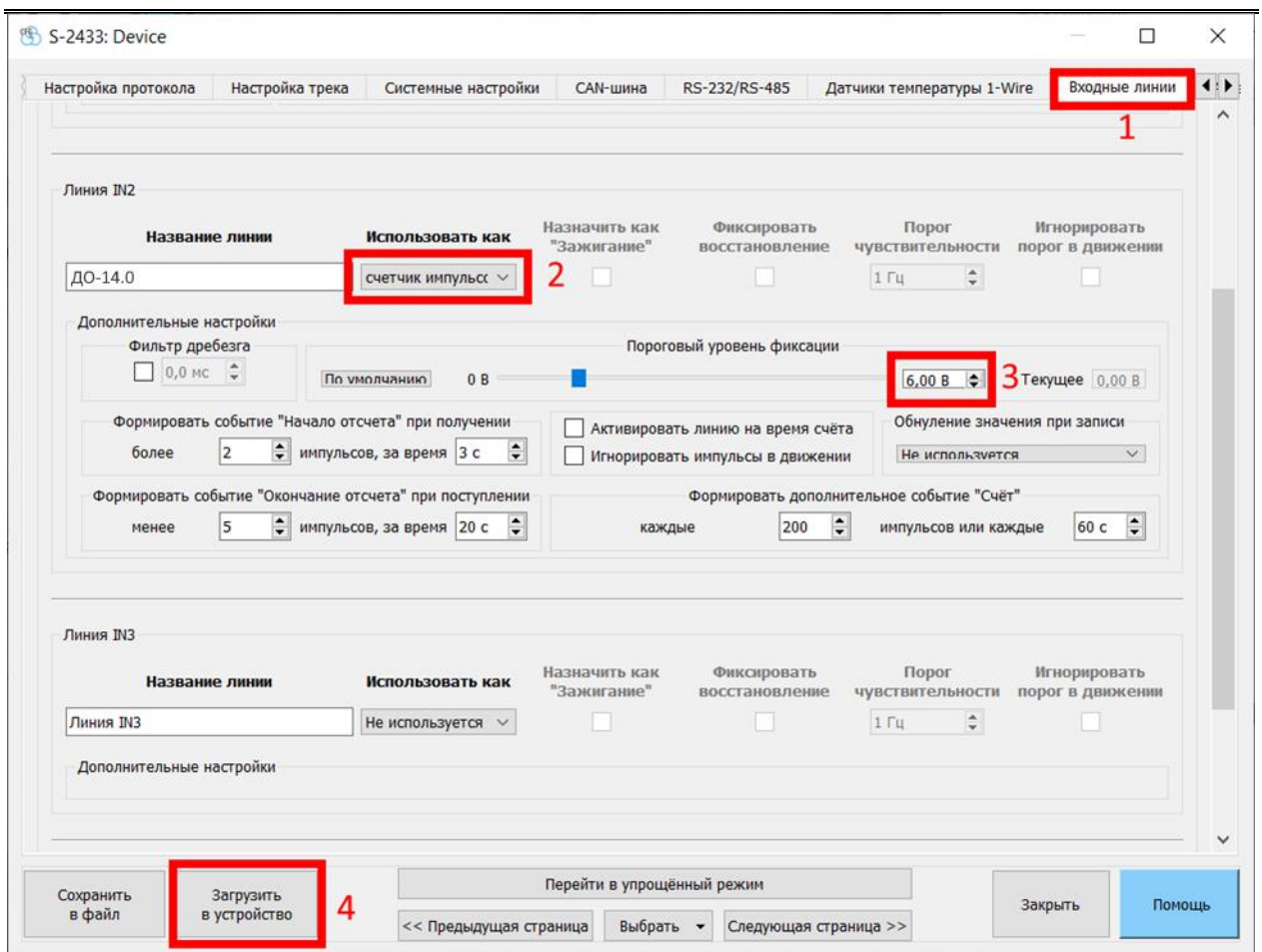


Рисунок 3

Дополнительные настройки входов производить при необходимости. Описание параметров доступно в разделе «Помощь» (рисунок 4).

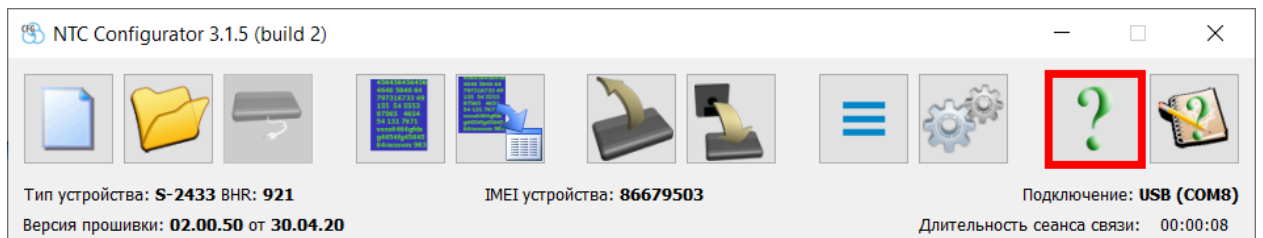


Рисунок 4

Для сохранения в памяти устройства и отправки на сервер значений счетчика необходимо:

1. Перейти во вкладку «Настройка протокола» (рисунок 5).
2. В разделе «Основное» установить флаги для «Счетчики импульсов I2, I3».
3. Далее нажать кнопку «Загрузить в устройство».

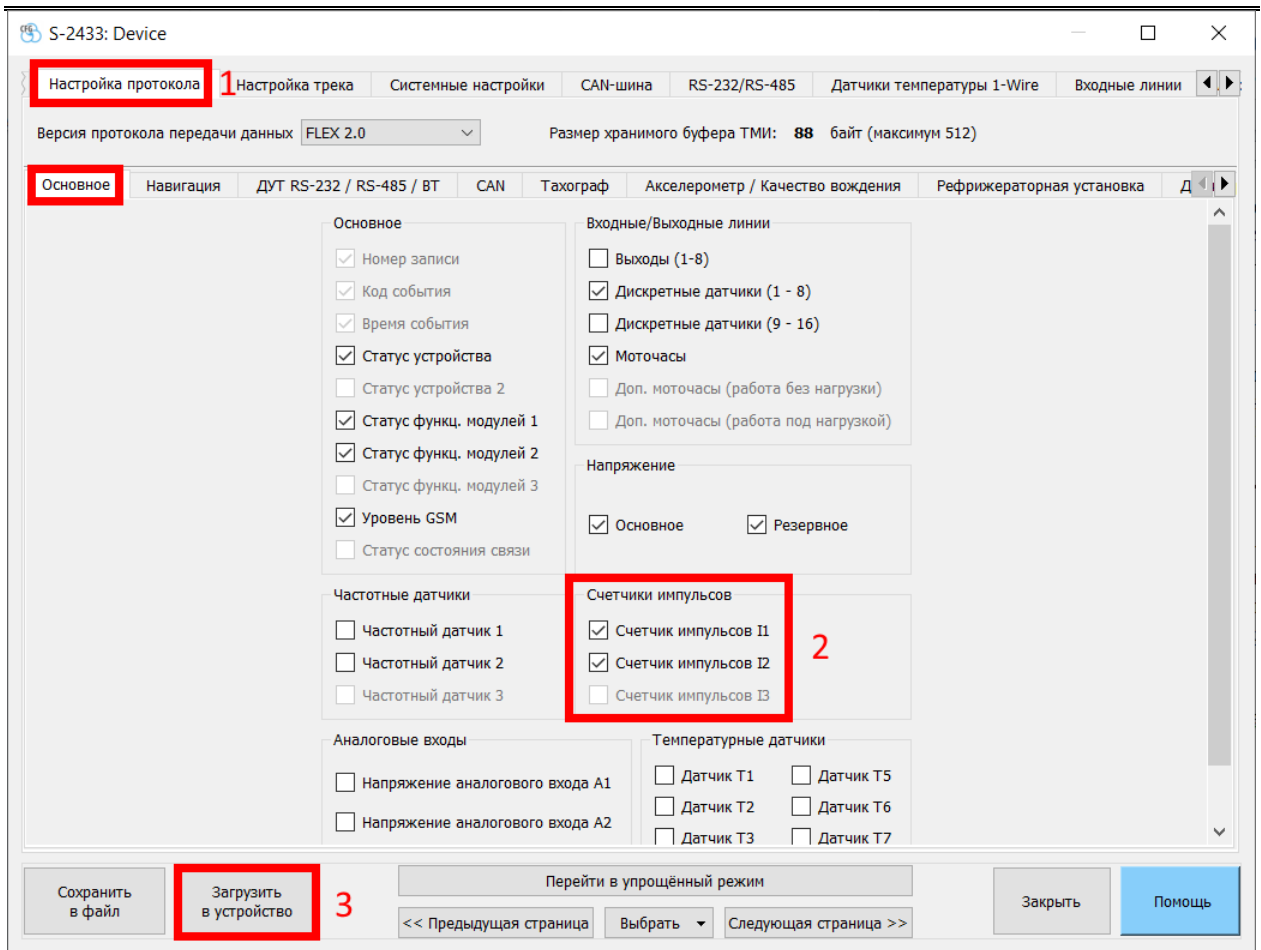


Рисунок 5

Далее конфигуратор предложит перезагрузить терминал – согласиться. Настройка терминала завершена.

Диагностика

В главном окне конфигуратора NTC Configurator 3.X (рисунок 6) нажимаем кнопку «Телеметрия».

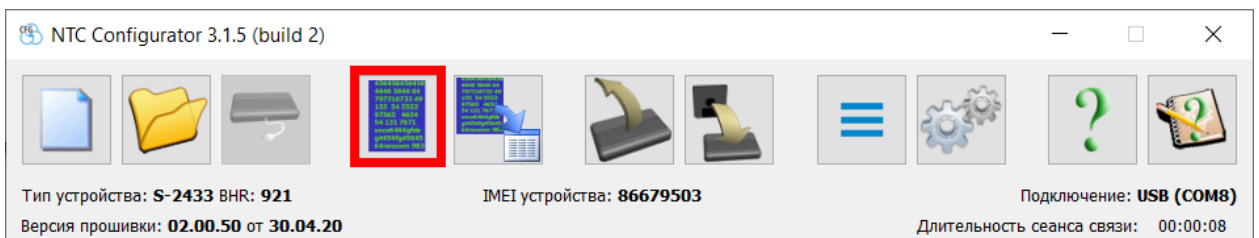


Рисунок 6

Откроется окно телеметрии терминала (рисунок 7).

1. В закладке «Входные/выходные интерфейсы».
2. В разделе «Автоматический запрос телеметрии» активировать «Запрашивать периодически каждые» - 1 сек.

В окне «Импульсные счетчики» отражается количество импульсов зарегистрированных терминалом на каждом цифровом входе (IN2, IN3).

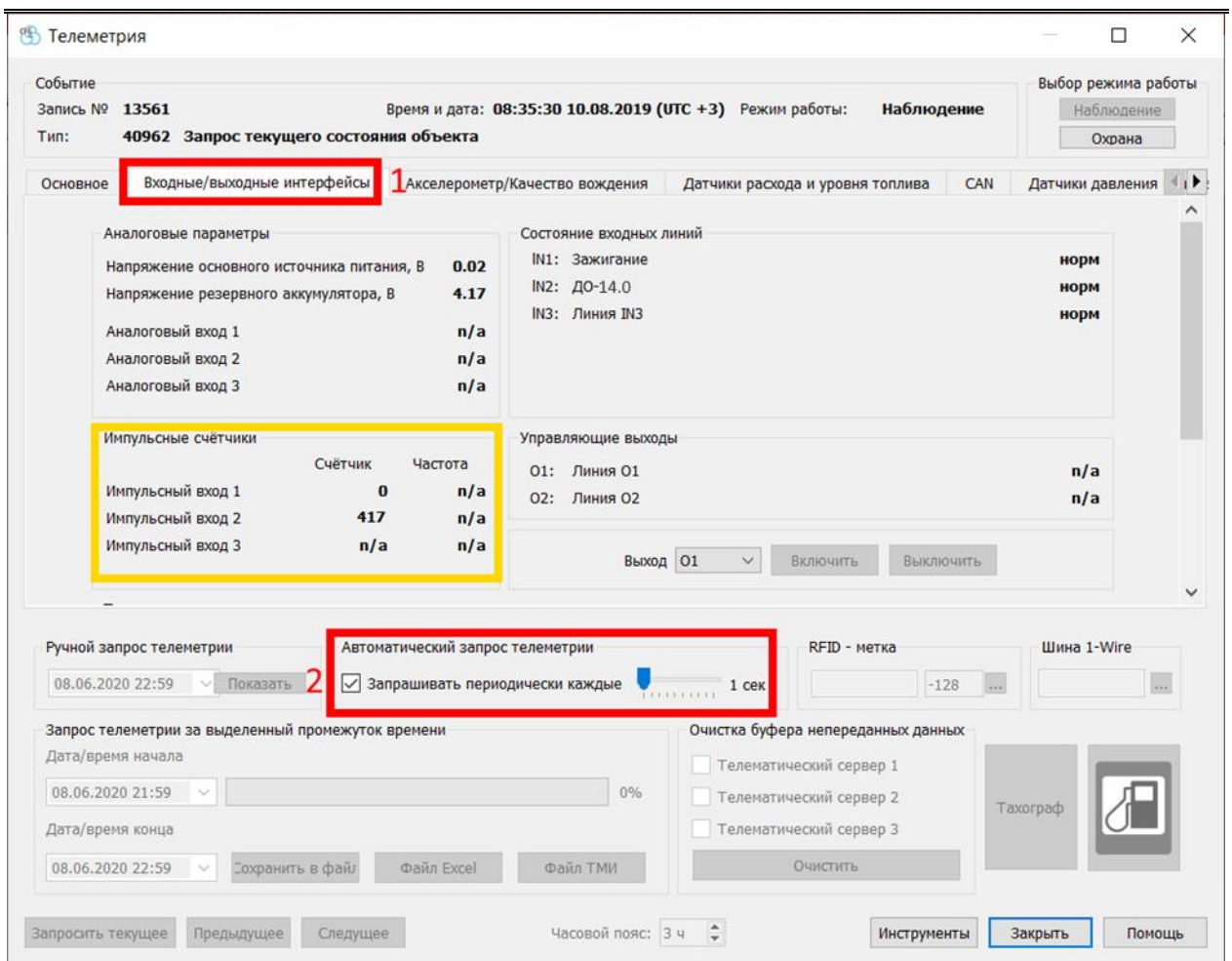


Рисунок 7

Приведение показаний значений датчика оборотов ДО-14.0 с показаниями счетчика жидкости (тарировку) произвести путем фиксации не менее трех замеров на различных режимах, и принять среднеарифметическое значение калибровочного коэффициента.

Значение калибровочного коэффициента для СЖ ДД-25/1,6*:



*1 литр = 19,74 имп.
на 1 импульс = 50,67 грамм.
коэффициент = 0,050667*

* значения являются средними, для получения точного значения требуется проводить непосредственные замеры.